



**modu  
lyss®**

**first absolute**

 **LG Hausys**  
floors  
woozen  
interior film

 **Gamrat®**

 **modu  
lyss**  
Karo Hali

 **onto**  
Yükseltilmiş Döşeme Sistemleri

 **shinhan**  
WALLCOVERINGS

 **REMP**  
RUBBER TECHNOLOGIES



Yapı sektörüne alternatif ürünler sunmayı hedefleyen **Unigen Yapı Malzemeleri**, yenilikçi ve müşteri odaklı hizmet anlayışı ile faaliyet gösteren, zemin ve duvar kaplamalarında uzmanlaşmış dinamik bir yapıya sahiptir.

Müşteri memnuniyetini ön planda tutan hizmet politikasıyla sektördeki pazar payını her geçen gün arttıran **Unigen Yapı Malzemeleri**, genç ve dinamik kadrosu ile müşterilerinin ihtiyaçlarına eksiksiz cevap vermektedir.

**Sunta özlü panel ve galvanize çelik ayak üretimini Onto Yükseltmiş Döşeme Sistemleri** markası ile gerçekleştiren **Unigen Yapı Malzemeleri** yükseltmiş döşeme sistemleri çözümlerinde yüksek ürün kalitesi, uygun maliyet ve hızlı teslimat ile hizmet vermektedir.

Kaliteli, yenilikçi ve çevre dostu ürünleri, nitelikli kadrosu ile müşterilerinin hizmetine sunan **Unigen Yapı Malzemeleri**, dünyanın önde gelen üretici firmaları ile iş ortaklığı yapmanın vermiş olduğu güç ile yapı sektöründe öncü olmaya devam etmektedir.

<b>LG Hausys</b> floors	Güney Kore	Homojen ve Heterojen PVC Zemin Kaplamaları
<b>LG Hausys</b> interior film	Güney Kore	Vinil Duvar Kaplamaları
<b>LG Hausys</b> woozen	Güney Kore	Ahşap Kompozit Sistemleri
<b>Gamrat</b>	Polonya	Homojen ve Heterojen PVC Zemin Kaplamaları
<b>Modulyss</b>	Belçika	Karo Halı Zemin Kaplamaları
<b>Onto</b>	Türkiye	Yükseltmiş Döşeme Sistemleri
<b>Shinhan</b>	Güney Kore	Vinil Duvar Kağıtları
<b>Remp</b>	İtalya	Kauçuk Zemin Kaplamaları
<b>Fulda</b>	Almanya	Keçe Halı Zemin Kaplamaları
<b>Jansen</b>	Belçika	Yükseltmiş Döşeme Sistemleri
<b>Denlaks Uzin</b>	Türkiye - Almanya	Yapı Kimyasalları
<b>TFD</b>	Hollanda	Alternatif Görünümlü PVC Zemin Kaplamaları
<b>Tajima</b>	Japonya	Serbest Döşenebilir PVC Zemin Kaplamaları
<b>Dunik</b>	Portekiz	Ahşap Kompozit Sistemleri
<b>Döllken</b>	Almanya	Profil ve Süpürgelikler





**Teknik Özellikler**

Toplam Kalınlık	EN 428	2.00 mm
Aşınma Tabakası Kalınlığı	EN 429	2.00 mm
Aşınma - Kalınlık Kaybı	EN 660-1	Grup T: < 0.08 mm
Kalıcı Batma	EN 433	< 0.03 mm
Ebat	Rulo	1.83 m x 18.00 m
Ağırlık	EN 430	3,200 g/m <sup>2</sup>

# unite

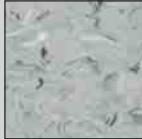
UNITE serisi **homojen**, aşınma sınıfı **Grup T** olan, yoğun trafik kullanımına uygun ticari ve endüstriyel tip **yönsüz desenli**, İnorganik PUR destekli, cila gerektirmeyen, antistatik ve antibakteriyel PVC Zemin Kaplamasıdır. Hastane, okul ve ticari alanlar için uygundur.



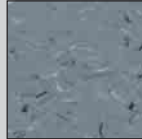
UTE 10101



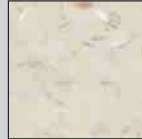
UTE 1002



UTE 1003



UTE 1004



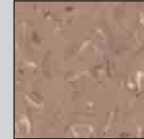
UTE 1005



UTE 1013



UTE 1006



UTE 1007



UTE 1023



UTE 1011



UTE 1012



UTE 1009



UTE 1010



UTE 1008



UTE 1017



## Teknik Özellikler

Toplam Kalınlık	EN 428	2.00 mm
Aşınma Tabakası Kalınlığı	EN 429	0.70 mm
Aşınma - Kalınlık Kaybı	EN 660-1	Grup T: < 0.08 mm
Kalıcı Batma	EN 433	< 0.05 mm
Ebat	Rulo	2.00 m x 20.00 m
Ağırlık	EN 430	2,800 g/m <sup>2</sup>

Yoğun yaya trafiği gözönüne alınarak geliştirilmiş DURABLE serisi estetik görünümü, renk ve desen zenginliği ile beraber tüm okul, hastane, ofis gibi ticari alanlarda kullanıma uygun bir seridir.

# durable

## Wood



DU 97775

DU 97776

DU 98083



DU 98084

DU 92206

DU 92207

## Grand



DU 90001

DU 90002

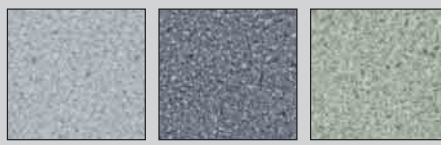
DU 90003



DU 90004

DU 90005

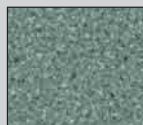
DU 90006



DU 90007

DU 90008

DU 90009



DU 90010

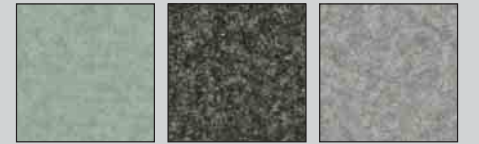
## Rock



DU 99901

DU 99902

DU 99903



DU 99908

DU 99910

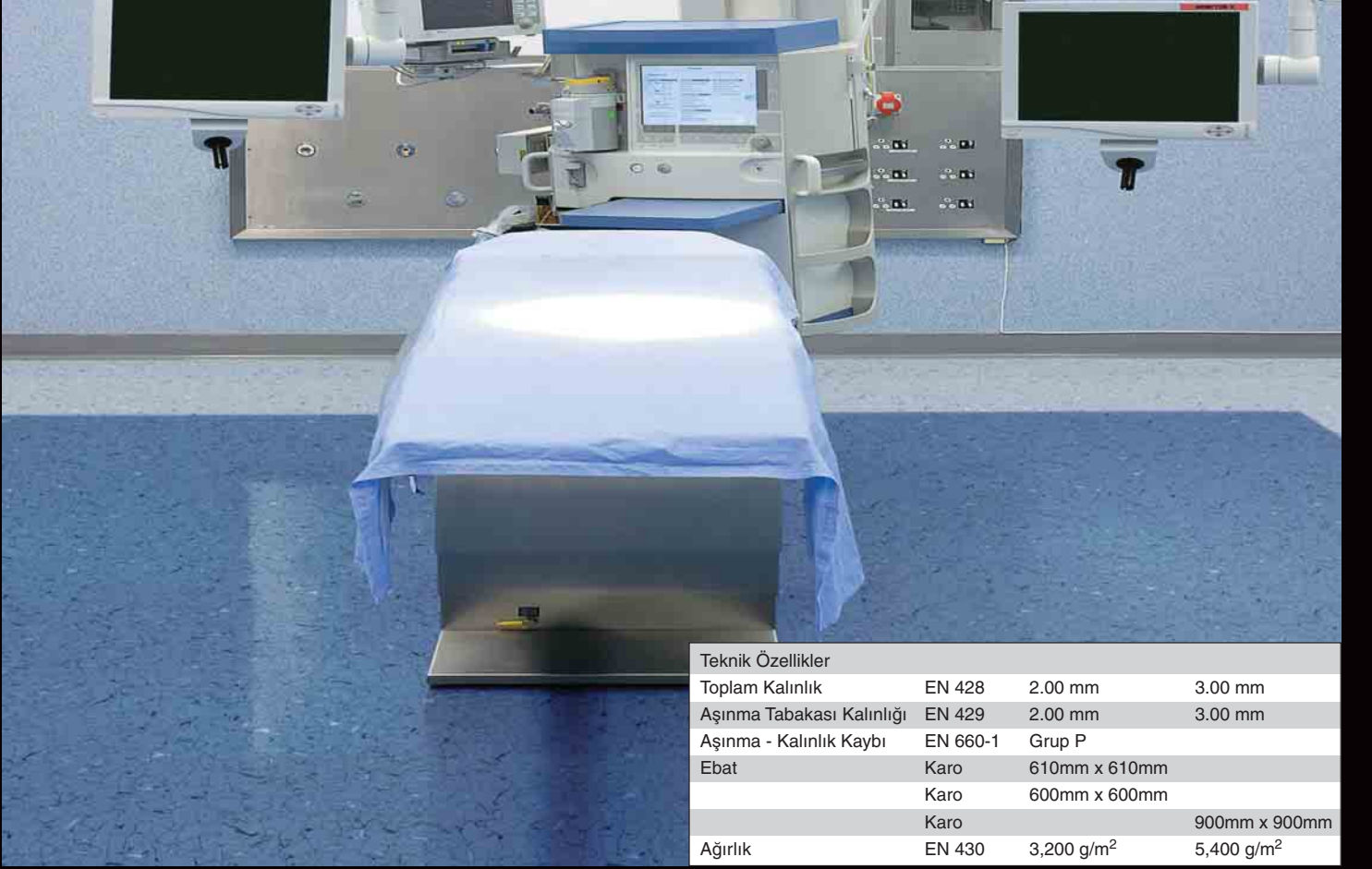
DU 99911



DU 99904

DU 99905

DU 99906

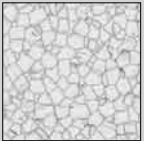


Teknik Özellikler			
Toplam Kalınlık	EN 428	2.00 mm	3.00 mm
Aşınma Tabakası Kalınlığı	EN 429	2.00 mm	3.00 mm
Aşınma - Kalınlık Kaybı	EN 660-1	Grup P	
Ebat	Karo	610mm x 610mm	
	Karo	600mm x 600mm	
	Karo	900mm x 900mm	
Ağırlık	EN 430	3,200 g/m <sup>2</sup>	5,400 g/m <sup>2</sup>

# static pulse



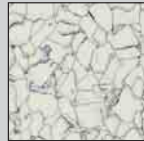
STATIC PULSE serisi laboratuvar, ameliyathane, sistem odası ve elektronik cihaz üretim tesisleri gibi, statik elektriğin problem teşkil ettiği mekanlarda kullanılan **iletken** PVC zemin kaplama malzemesidir.



C 6201



C 6202



C 6203



C 6101



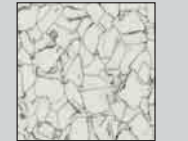
C 6001



C 6111



C 6002



C 6003



C 6005



C 6071



C 6131



C 6061



C 6081



C 6200



C 9001



C 9002



C 9003



#### Teknik Özellikler

Toplam Kalınlık	EN 428	2.60 mm	3.20 mm
Aşınma Tabakası Kalınlığı	EN 429	0.50 mm	0.70 mm
Aşınma - Kalınlık Kaybı	EN 660-1	Grup T	Grup T
Ebat	Rulo	2.00 m x 20 m	2.00 m x 20 m
Ağırlık	EN 430	2,740 g/m <sup>2</sup>	2,950 g/m <sup>2</sup>

# calmpasso



CALMPASSO serisi, 14 db **akustik** performansı ile hastane, okul ve çocuk oyun alanlarında kullanım için ideal ticari tip rulo PVC zemin kaplama malzemesidir.



CP 93401



CP 93402



CP 93403



CP 93404



CP 93411



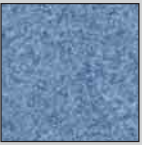
CP 93408



CP 93409



CP 93410



CP 93412



CP 93405



CP 93406



CP 93407



CP 93501



CP 93502



CP 93503



CP 93504



CP 93505



CP 93506



CP 93507



CP 93509



CP 93512



CP 93508



CP 93510



CP 93511



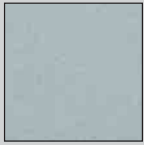
Teknik Özellikler		
Toplam Kalınlık	EN 428	3.30 mm
Aşınma Tabakası Kalınlığı	EN 429	1.10 mm
Aşınma - Kalınlık Kaybı	EN 660-1	Grup T
Ebat	Rulo	2.00 m x 18.00 m
Ağırlık	EN 430	3,520 g/m <sup>2</sup>

# comfort

COMFORT serisi; **1,10 mm saf aşınma tabakası** ile en ağır kullanım koşullarına dayanım gösteren, heterojen, yönsüz desenli, yoğun trafik ticari ve endüstriyel tip PVC Zemin Kaplamasıdır. PUR destekli, cila gerektirmeyen, antistatik ve antibakteriyel özellikli bir malzemedir.



AC 10101-01



AC 10101-05



AC 10102-01



AC 10103-01



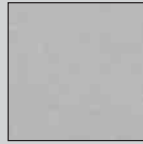
AC 10104-01



AC 10106-01



AC 10107-01



AC 10108-01



AC 101009-01



AC 10110-01



AC 10111-01



AC 10112-01



**Teknik Özellikler**

Toplam Kalınlık	EN 428	2.20 mm
Aşınma Tabakası Kalınlığı	EN 429	0.50 mm
Aşınma - Kalınlık Kaybı	EN 660-1	Grup T
Ebat	Rulo	2.00 m x 20.00 m
Ağırlık	EN 430	2,040 g/m <sup>2</sup>



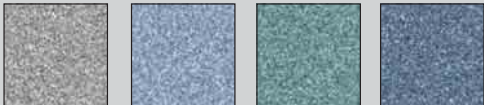
**Teknik Özellikler**

Toplam Kalınlık	EN 428	6.00 mm
Aşınma Tabakası Kalınlığı	EN 429	0.60 mm
Aşınma - Kalınlık Kaybı	EN 660-1	Grup T
Ebat	Rulo	1.83 m x 20.00 m
Ağırlık	EN 430	3,520 g/m <sup>2</sup>

# delight



DLT 8831-01 DLT 8832-01 DLT 8833-01 DLT 8834-01



DLT 8835-01 DLT 8836-01 DLT 8837-01 DLT 8839-01

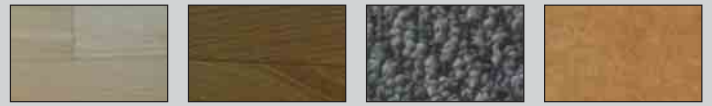


DLT 9100-02 DLT 9101-02 DLT 9102-02 DLT 9103-02



DLT 9104-02 DLT 9105-02 DLT 9106-02 DLT 9108-02 DLT 9109-02

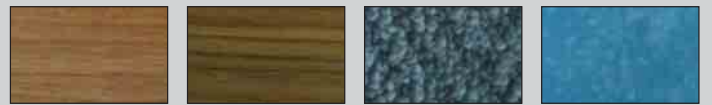
# eq floor



EQF 9301 EQF 8314 EQF 9511 EQFM 203



EQF 8882 EQF 8576 EQF 9512 EQFM 204



EQFM 104 EQF 8577 EQF 9513 EQAF 802



# decotile

DECOTILE serisi; otel, mağaza, AVM, restaurant, sinema ve fuaye alanları gibi prestijin ön planda olduğu mekanlara yaratıcılık sınırlarını zorlayan geniş bir ürün yelpazesi sunmaktadır.

 **Premium Paket Wood**

4.00 mm x 457.2 mm x 457.2 mm



DTM 801 DTM 802 DTM 803



DTM 804

 **Premium Ceramica**

4.00 mm x 457.2 mm x 457.2 mm



DPM 610 DPM 605 DPM 502



DPM 511 DPM 601 DPM 607



DPM 505 DPM 510

 **Premium 3D**

4.00 mm x 457.2 mm x 457.2 mm



DPM 903 DPM 904 DPM 905



DPM 906 DPM 901 DTM 902



Teknik Özellikler		
Toplam Kalınlık	EN 428	3.00 mm
Aşınma Tabakası Kalınlığı	EN 429	0.50 mm / 0.70 mm
Aşınma - Kalınlık Kaybı	EN 660-1	Grup T: < 0.08 mm
Kalıcı Batma	EN 433	< 0.05 mm
Ağırlık	EN 430	4,880 g/m <sup>2</sup>

# decotile

 **Premium Unique Wood**

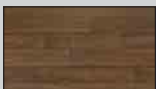
4.00 mm x 180 mm x 920 mm



DPM 701 DPM 702



DPM 703 DPM 301



DPM 302

 **Fine 600 x 600**

3.00 mm x 600 mm x 600 mm



DTN 6061 DTN 6062 DTN 6081



DTN 6082 DTN 6083 DTN 6071



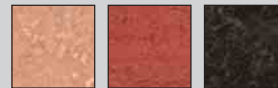
DTN 6072 DTN 6073 DTN 6063

 **Fine Marble**

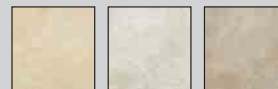
3.00 mm x 450 mm x 450 mm



DTN 5160 DTN 5127 DTN 5142



DTN 5131 DTN 5162 DTN 7312



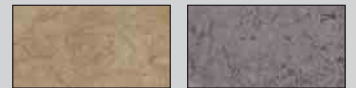
DTN 5331 DTN 5332 DTN 5333

 **Fine Marble 300x600**

3.00 mm x 300 mm x 600 mm



DTN 5606 DTN 5601



DTN 5602 DTN 5610



DTN 5611 DTN 5325

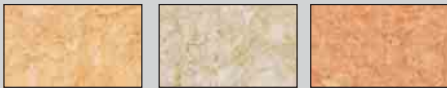


# decotile

Alternatif görünümlü PVC zemin kaplamaları, farklı desenleri bir arada kullanma imkanı yaratan yoğun trafiğe dayanıklı yüksek performanslı ürünlerdir.

 **Fine Ceramic**

3.00 mm x 450 mm x 450 mm



DTN 5303 DTN 5300 DTN 5306



DTN 5326 DTN 5312 DTN 5327



DTN 5322 DTN 5324 DTN 5328



DTN 5329

 **Fine Carpet / Fabric**

3.00 mm x 450 mm x 450 mm



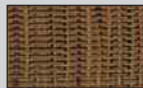
DTN 7321 DTN 5821 DTN 5834



DTN 5854 DTN 7326 DTN 7322



DTN 5841 DTN 5835 DTN 5855



DTN 7325

 **Fine Hologram**

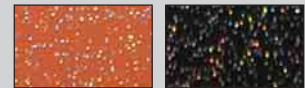
3.00 mm x 450 mm x 450 mm



DTN 7201 DTN 7202 DTN 7203



DTN 7204 DTN 7205 DTN 7206



DTN 7207 DTN 7208



# decotile

 **Fine Wood Line**

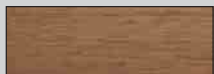
3.00 mm x 100 mm x 920 mm



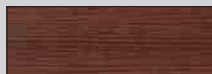
WLF 4122



WLF 6621



WLF 6620



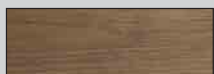
WLF 6625



WLF 6623



WLF 4212



WLF 6626



WLF 6624



WLF 6321



WLF 6622

 **Fine Antique**

3.00 mm x 180 mm x 920 mm



DFW 5731



DFW 2749



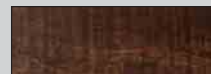
DFW 5781



DFW 5788



DFW 5732



DFW 5719



DFW 5782



DFW 5787



DFW 5726



DFW 5733



DFW 2704



DFW 5785



DFW 5735



DFW 5734



DFW 5713



DFW 5786



DFW 5736



DFW 5790



DFW 5715



DFW 5717



TEKNİK ÖZELLİKLER :	G-4000	G-6000	G-8000	BADMINTON/MASA TENİSİ
Rulo Geniřliđi	1.80 m	1.80 m	1.80 m	1.80 m
Rulo Uzunluđu	20 m	15 m	11 m	Badminton : 16 m Masa Tenisi : 14 m
Toplam Kalınlık	4.50 mm	6.50 mm	8.00 mm	3.90 mm
Ařınma Tabakası Kalınlıđı	0.80 mm	1.00 mm	1.00 mm	0.80 mm
Poliüretan Güçlendirme (PUR)	Evet	Evet	Evet	Evet
Toplam Ađırlık	3,100 g/m <sup>2</sup>	4,300 g/m <sup>2</sup>	4,800 g/m <sup>2</sup>	2,700 g/m <sup>2</sup>
Sürtünme	Ortalama 93	Ortalama 87	Ortalama 87	Ortalama 84
Darbe Emilimi	-	1 ≤ 25	1 ≤ 25	-

# rexcourt



REXCOURT serileri; spor faaliyetlerinde istenen darbe Emilimi, elastikiyet vb. gerekliliklere cevap veren özel olarak tasarlanmış profesyonel spor zemin kaplamalarıdır. Farklı spor faaliyetlerine yönelik ürün çeşitleri bulunmaktadır.

Uluslararası spor federasyonları tarafından istenen değerleri sağlayan dizayn kriterlerine uygun ahşap görünümlü veya düz renklerde alternatifleri vardır.

## Wood



SPF 1451 - Golden Cherry



SPF 1452 - India Cherry



SPF 1821 - Tiger Oak



SPF 1823 - Antique Oak



SPF 2001 - Grand Maple



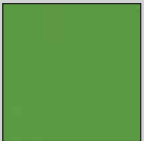
SPF 1001 - Beech



SPF 1811 - Noble Zelkova



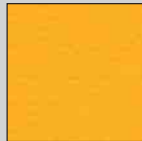
SPF 1822 - Windsor Oak



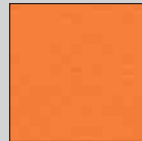
SPF 6603



SPF 6301



SPF 6500



SPF 6901



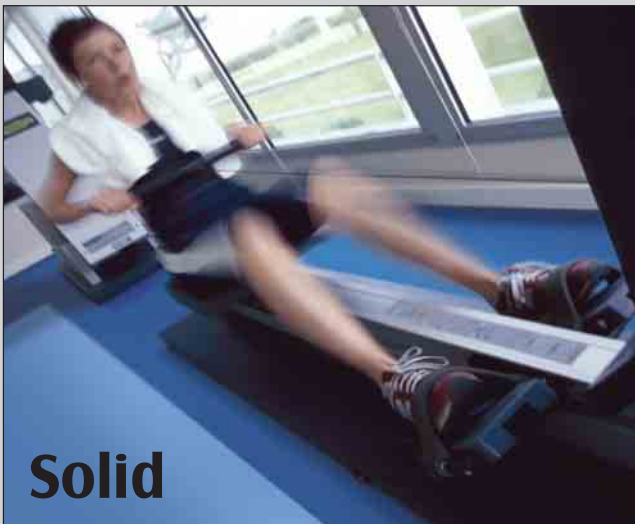
SPF 6200

## Masa Tenisi

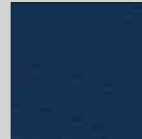
3.9 mm x 1.8 m x 14 m



SPF 6202



## Solid



SPF 6400



## Badminton

3,9 mm x 1.8 m x 16 m



SPF 6602



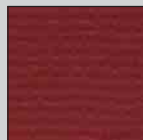
SPF 6606



SPF 6402



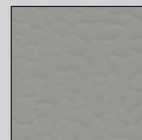
SPF 403



SPF 6202



SPF 6602



SPF 6303



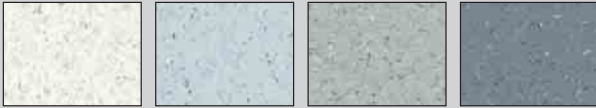
Teknik Özellikler		Crever	Nobleart
Toplam Kalınlık	EN 428	2.30 mm	2.00 mm
Aşınma Tabakası Kalınlığı	EN 429	1.30 mm	1.30 mm
Ebat	Rulo	1.83 m x 18 m	1.83 m x 18 m
Ağırlık	EN 430	3,850 g/m <sup>2</sup>	3,220 g/m <sup>2</sup>

# el strong

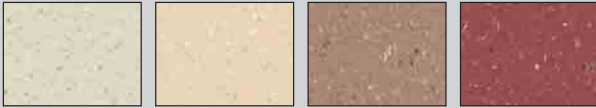
EL STRONG serisi, **1,3 mm homojen aşınma tabakasıyla** yoğun trafiğe uygun yüksek performanslı alternatif bir üründür. Yüzeyindeki PUR güçlendirmesiyle cila gerektirmediği gibi temizlik ve bakımı çok kolaydır. Okul, hastane, ofis gibi mekanlarda kullanım için ideal bir üründür.

## Crever

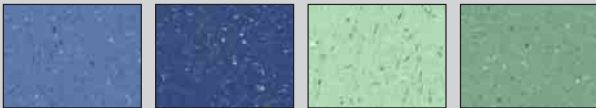
2.30 mm x 1.83 m x 18.00 m



CRE 1001 CRE 1002 CRE 1003 CRE 1004



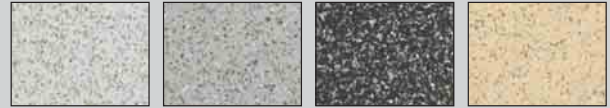
CRE 1005 CRE 1006 CRE 1007 CRE 1008



CRE 1009 CRE 1010 CRE 1011 CRE 1012

## Nobleart

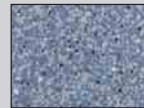
2.00 mm x 1.83 m x 18.00 m



NOB 5001 NOB 5002 NOB 5003 NOB 5004



NOB 5005 NOB 5006 NOB 5007 NOB 5008



NOB 5009

Reach out for  
the ideal™



Teknik Özellikler		
Toplam Kalınlık	EN 428	1.80 mm
Aşınma Tabakası Kalınlığı	EN 429	0.30 mm
Aşınma - Kalınlık Kaybı	EN 660-1	Grup T: < 0.08 mm
Kalıcı Batma	EN 433	< 0.05 mm
Ebat	Rulo	2.00 m x 20.00 m
Ağırlık	EN 430	2,500 g/m <sup>2</sup>

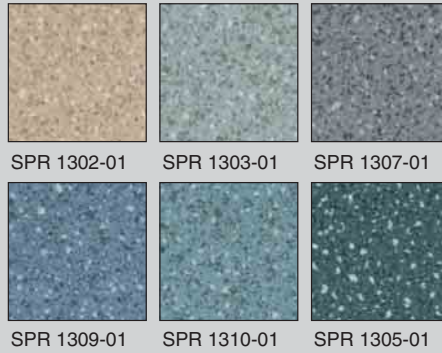
# supreme

SUPREME heterojen rulo PVC zemin kaplamaları cila gerektirmeyen, kolay temizlenebilen, antibakteriyel ve antistatik değerleriyle tüm ticari tip alanlarda kullanıma yönelik tasarlanmış kaliteli ve ekonomik ürünlerdir.

## Marble



## Dot



## Wood





Teknik Özellikler		
Toplam Kalınlık	EN 428	2.00 mm / 3.00 mm
Aşınma Tabakası Kalınlığı	EN 429	2.00 mm / 3.00 mm
Aşınma - Kalınlık Kaybı	EN 660-1	Grup P
Ebat	Rulo	300 mm x 300 mm
		450 mm x 450 mm
Ağırlık	EN 430	4,320 g/m <sup>2</sup> / 6,400 g/m <sup>2</sup>

Teknik Özellikler		
Toplam Kalınlık	EN 428	2.00 mm / 3.00 mm
Aşınma Tabakası Kalınlığı	EN 429	2.00 mm / 3.00 mm
Aşınma - Kalınlık Kaybı	EN 660-1	Grup P
Ebat	Rulo	300 mm x 300 mm
		450 mm x 450 mm
Ağırlık	EN 430	4,320 g/m <sup>2</sup> / 6,400 g/m <sup>2</sup>

# gallant tile

# deluxe tile

AVM, depo gibi yoğun yük dayanımına ihtiyaç duyan zeminler için uygun **Karo Homojen PVC Zemin kaplamasıdır.**



**Marble**

3.00 mm x 450 mm x 450 mm



**Super**

3.00 mm x 450 mm x 450 mm





Teknik Özellikler		
Toplam Kalınlık	EN 428	3.20 mm / 3.00
Aşınma Tabakası Kalınlığı	EN 429	0.10 mm / 0.08 mm
Aşınma - Kalınlık Kaybı	EN 660-1	Grup T: < 0.08 mm
Ebat	Rulo	2.00 m x 18.00 m / 1.83 m x 18.00 m
Ağırlık	EN 430	2,500 g/m <sup>2</sup>

SAFEDEKO, hareketli yükün yoğun olduğu mekanlarda özellikle **ulaşım araçlarında**, güvenle kullanılabilen kayma direnciyle ön plana çıkan **kaymaz PVC** zemin kaplamalarıdır.

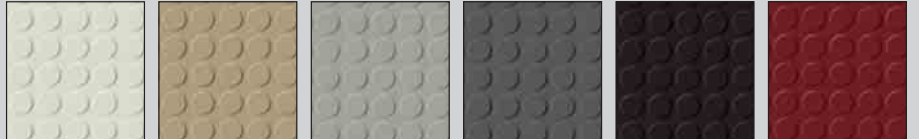
# safedeko

 **Metal**



SD 263      SD 233      SD 133

 **Trans**



LC 360      LC 342      LC 361      LC 362      LC 380      LC 311



LC 320      LC 322      LC 332      LF 362      LF 342      LF 322